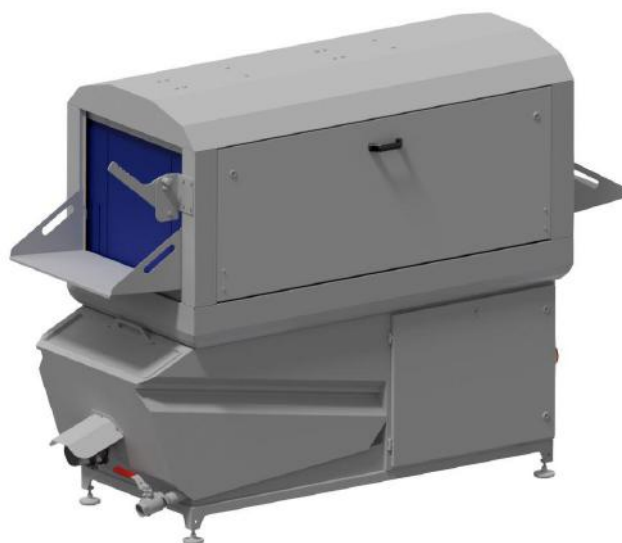


1. Kistenwaschanlage HLCV Serie



Kistenabmessung

L x B x H: 600 x 400 x 100 bis 400mm

Transport: Längstransport

HLCV.1 1201-100-9-0100	Kapazität: 150 Stunde
	Mit optionalen 3-Stufenschalter 100 / 150 / 200 Stunde

Hochleistungs-Kistenwaschanlage im hygienischen Design, zur schnellen und effektiven Reinigung von mittel bis stark verschmutzten Kisten und Behälter. Die Anlage ist in eine Hauptwaschzone und Nachspülzone getrennt. Die Auf- und Abgabe der Kisten erfolgt manuell per Hand.

In der Hauptwaschzone der Waschanlage werden die Kisten mit Umlaufwasser (aus dem vorgezogenen Tank) gewaschen, welches durch das eingebaute Filtersystem "EDT-Screen-Tech" ständig gefiltert wird. Der Grund für den vorgezogenen Tank ist, dass sich der Einlegefilter leicht entnehmen lässt und der Tank komplett einsichtig und leicht zu reinigen ist. Die Anlage hat zudem eine große seitliche Wartungstür. Diese dient ebenfalls zur leichten Reinigung. Die eingebaute Tankheizung hält das Waschwasser in der Hauptwaschzone ständig auf der gewünschten Temperatur. Die eingebauten Spezialdüsen gewährleisten eine gründliche Reinigung des Waschgutes.

In der Nachspülzone der Kistenwaschanlage werden die Kisten mit direktem Frischwasser nachgespült (Optional unter Zugabe von Desinfektionsmittel). Dieses Wasser wird anschließend mit dem „HEIM“ Kaskadensystem“ optimal in die Hauptwaschzone geleitet und dort mehrfach wiederverwendet.

Durch dieses Verfahren wird bei einem minimalen Wasser-, Energie- und Chemikalienverbrauch ein maximales Waschergebnis ohne pH-Wert Verschleppung erzielt.

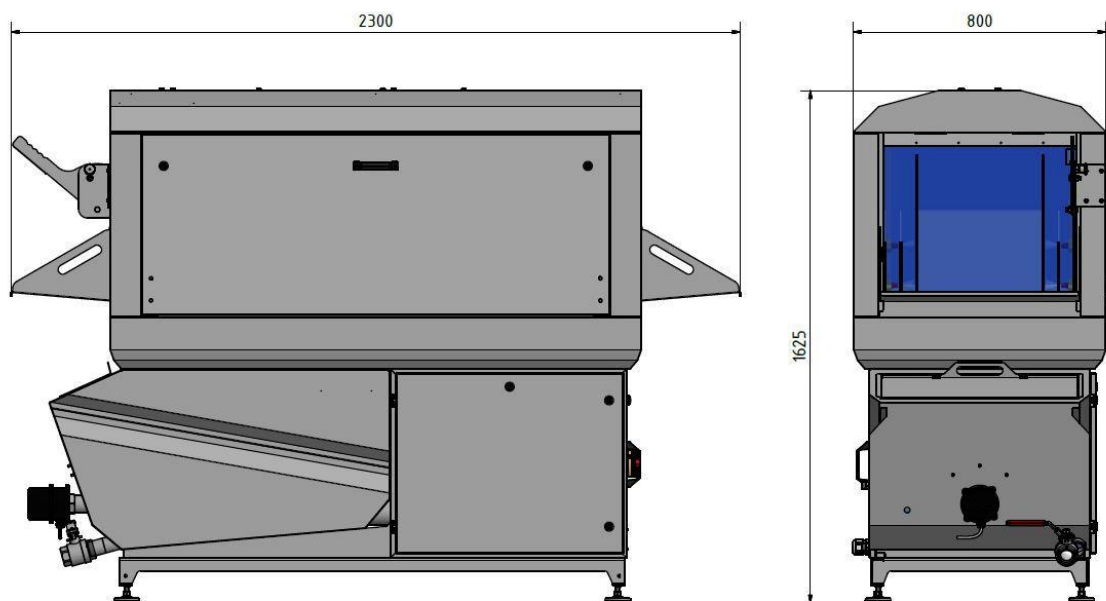
Die in der Kistenwaschanlage eingebauten Spezialdüsen gewährleisten eine gründliche Reinigung des Waschgutes. Um eine optimale Reinigung der Stirnseiten zu gewährleisten, werden die Kisten durch die Mitnehmer der Transportkette im gleichmäßigen Abstand durch die Anlage transportiert.

Technische Daten der Kistenwaschanlage:

Maschinenabmessung L x W x H	: 2300 x 800 x 1625mm
Material	: Edelstahl 1.4301 T=2,0mm
Bandgeschwindigkeit	: 1,75 mtr./min
Bandmotor	: 0,6kW
Waschpumpe	: EBARA DWO/I300

Leistung	: 2,2kW
Wasserdurchflussmenge über die Waschdüsen	: 500 l/min
Wasserdruck an der Waschdüse	: 2,0 bar
Tank Fassungsvermögen	: 200 Liter
Füllstandsüberwachung	: 2 x Füllstandssensoren (min./max.)
Wasserverbrauch	: 0,5 – 0,6 l/Kiste
Tankheizung	: 1 x 9 kW – Elektrischer Einschraubheizkörper
Waschtemperatur	: 30- 55°C einstellbar
Waschdüsen	: Clip-eyelet, Drehbare Flachstrahldüsen
Filtersystem	: Edelstahl Einlegefilter, 2mm Lochung
Klarspülung	: 1 x umlaufender Düsenstock
Düsen	: Messing Flachstrahldüsen
Empfohlene Nachspültemperatur	: 50 - 85 °C (ist bauseits Beizustellen)
Kistenniederhalter	: Höhenverstellbar
Kistenseitenführung	: Integriert im Niederhalter
Transportsystem	: Transportkette mit Mitnehmer
Elektrischer Anschluss	: 400V / 50Hz, 3Ph + N + PE
Steuerspannung	: 24V
Anschlusswert	: 12kW
Wasseranschluss	: 2 x 1/2" 1- 10 Bar, Kalt oder Warmwasser
Tanküberlauf	: DN50
Tankentleerung	: 1 x 1 ½ Zoll Kugelhahn

Die verfügbaren Optionen finden Sie im Zusatzblatt der HLCV. Modellreihe





Kistenabmessung

L x B x H: 600 x 400 x 100 bis 400mm

Transport: Längstransport

HLCV.1-T 1201-100-9-0150	Kapazität:	150	Stunde
	Mit optionalen 3-Stufenschalter	100 / 150 / 200	Stunde

Leistungsstarke Kistenwaschanlagen im hygienischen Design, zur schnellen und effektiven Reinigung von mittel bis stark verschmutzten Kisten und Behälter. Die Anlage ist in eine, Hauptwaschzone, Nachspülzone Trockenzone (Kaltluftabblassung) getrennt. Die Auf- und Abgabe der Kisten erfolgt manuell per Hand.

In der Hauptwaschzone werden die Kisten mit Umlaufwasser (aus den vorgezogenen Tank) gewaschen, welches durch das eingebaute Filtersystem "HEIM-Screen-Tech" ständig gefiltert wird. Der Grund für die vorgezogenen Tanks ist, dass sich das Stecksieb leicht entnehmen lassen und der Tank komplett einsichtig und leicht zu reinigen ist. Die Anlage hat zudem große seitliche Wartungstüren. Diese dienen ebenfalls zur leichten Reinigung. Die eingebaute Tankheizung hält das Waschwasser in der Hauptwaschzone ständig auf der gewünschten Temperatur. Die eingebauten Spezialdüsen gewährleisten eine gründliche Reinigung des Waschgutes.

In der Nachspülzone werden die Kisten mit direktem Frischwasser nachgespült (Optional unter Zugabe von Desinfektionsmittel). Dieses Wasser wird anschließend mit dem „HEIM“ Kaskadensystem optimal in die Hauptwaschzone geleitet und dort mehrfach wiederverwendet.

Anschließend erfolgt die Kaltluftabblassung „HEIM-Guide-Booster“. Die Kisten werden von allen Seiten mit Kaltluft von einem Hochdruckgebläse mit sehr hoher Trocknungseffizienz abgeblasen.

Durch dieses Verfahren wird bei einem minimalen Wasser-, Energie- und Chemikalienverbrauch ein maximales Waschergebnis ohne pH-Wert Verschleppung erzielt.

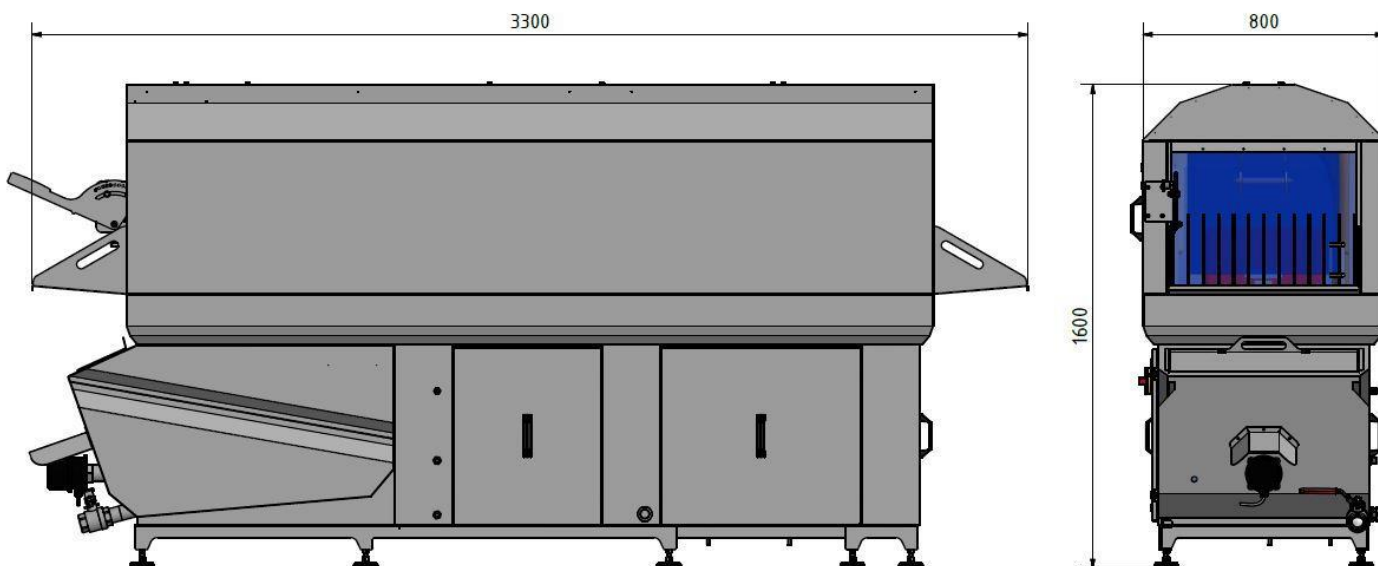
Die eingebauten Spezialdüsen gewährleisten eine gründliche Reinigung des Waschgutes. Um eine optimale Reinigung der Stirnseiten zu gewährleisten, werden die Kisten durch die Mitnehmer der Transportkette im gleichmäßigen Abstand durch die Anlage transportiert.

Technische Daten der Kistenwaschanlage:

Maschinenabmessung L x W x H	: 3300 x 800 x 1625mm
Material	: Edelstahl 1.4301 T=2,0mm
Bandgeschwindigkeit	: 1,75 mtr./min
Bandmotor	: 0,6kW
Waschpumpe	: EBARA DWO/I300

Leistung	: 2,2kW
Wasserdurchflussmenge über die Waschdüsen	: 500 l/min
Wasserdruck an der Waschdüse	: 2,0bar
Tankfassungsvermögen	: 200 Liter
Füllstandsüberwachung	: 2 x Füllstandsensoren (min./max.)
Wasserverbrauch	: 0,5 – 0,6 l/Kiste
Tankheizung	: 1 x 9 kW – Elektrischer Einschraubheizkörper
Waschtemperatur	: 30- 55°C einstellbar
Waschdüsen	: Clip-eyelet, Drehbare Flachstrahldüsen
Filtersystem	: Edelstahl Einlegefilter, 2mm Lochung
Klarspülung	: 1 x umlaufender Düsenstock
Düsen	: Messing Flachstrahldüsen
Empfohlene Nachspültemperatur	: 50 - 85 °C (ist bauseits Beizustellen)
Gebälse	: 1 x 5,5 kW ELEKTOR (Hochdruck, 32m ³ /min)
Kistenniederhalter	: Höhenverstellbar
Kistenseitenführung	: Integriert im Niederhalter
Transportsystem	: Transportkette mit Mitnehmer
Elektrischer Anschluss	: 400V / 50Hz, 3Ph + N + PE
Steuerspannung	: 24V
Anschlusswert	: 17kW
Wasseranschluss	: 2 x 1/2" 1- 10 Bar, Kalt oder Warmwasser
Tanküberlauf	: DN50
Tankentleerung	: 1 x 1 ½ Zoll Kugelhahn

Die verfügbaren Optionen finden Sie im Zusatzblatt der HLCV. Modellreihe





Kistenabmessung

L x B x H: 600 x 400 x 100 bis 400mm

Transport: Längstransport

HLCV.2 1201-200-9-0100	Kapazität: 250	Stunde
	Mit optionalen 3-Stufenschalter	200 / 250 / 300

Kistenwaschanlage im hygienischen Design, zur schnellen und effektiven Reinigung von mittel bis stark verschmutzten Kisten und Behälter. Die Anlage ist in eine Hauptwaschzone und Nachspülzone getrennt. Die Auf- und Abgabe der Kisten erfolgt manuell per Hand.

In der Hauptwaschzone der Waschanlage werden die Kisten mit Umlaufwasser (aus dem vorgezogenen Tank) gewaschen, welches durch das eingebaute Filtersystem "EDT-Screen-Tech" ständig gefiltert wird. Der Grund für den vorgezogenen Tank ist, dass sich der Einlegfilter leicht entnehmen lässt und der Tank komplett einsichtig und leicht zu reinigen ist. Die Anlage hat zudem eine große seitliche Wartungstür. Diese dient ebenfalls zur leichten Reinigung. Die eingebaute Tankheizung hält das Waschwasser in der Hauptwaschzone ständig auf der gewünschten Temperatur. Die eingebauten Spezialdüsen gewährleisten eine gründliche Reinigung des Waschgutes.

In der Nachspülzone werden die Kisten mit direktem Frischwasser nachgespült (Optional unter Zugabe von Desinfektionsmittel). Dieses Wasser wird anschließend mit dem „HEIM“ Kaskadensystem“ optimal in die Hauptwaschzone geleitet und dort mehrfach wiederverwendet.

Durch dieses Verfahren wird bei einem minimalen Wasser-, Energie- und Chemikalienverbrauch ein maximales Waschergebnis ohne pH-Wert Verschleppung erzielt.

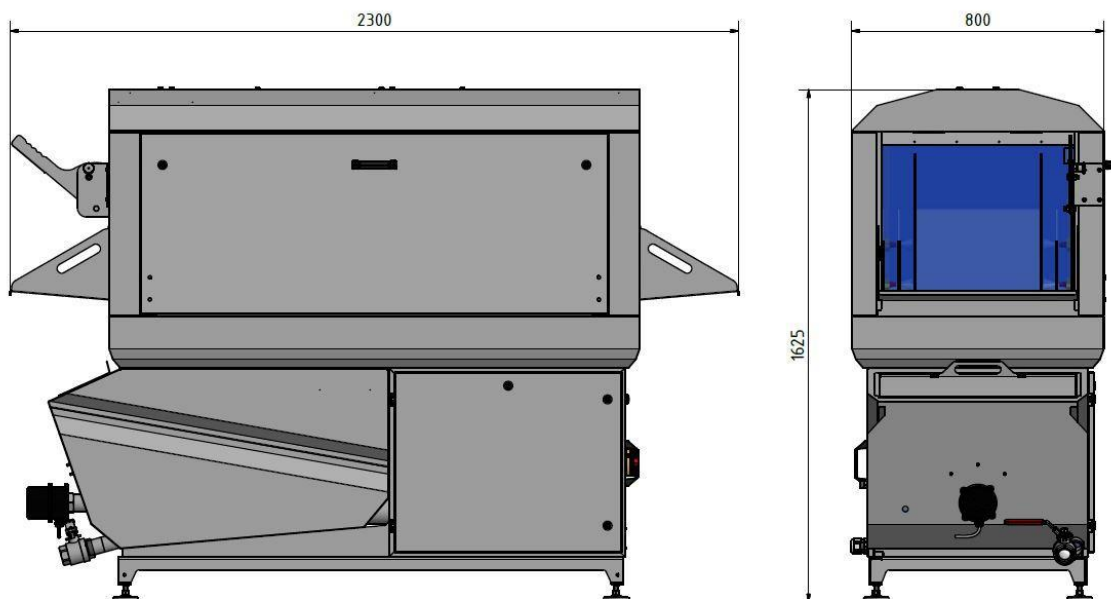
Die eingebauten Spezialdüsen gewährleisten eine gründliche Reinigung des Waschgutes. Um eine optimale Reinigung der Stirnseiten zu gewährleisten, werden die Kisten durch die Mitnehmer der Transportkette im gleichmäßigen Abstand durch die Anlage transportiert.

Technische Daten der Kistenwaschanlage:

Maschinenabmessung L x W x H	: 2300 x 800 x 1625mm
Material	: Edelstahl 1.4301 T=2,0mm
Bandgeschwindigkeit	: 2,92 mtr./min
Bandmotor	: 0,6kW
Waschpumpe	: EBARA DWO/1400

Leistung	: 3,0kW
Wasserdurchflussmenge über die Waschdüsen	: 600 l/min
Wasserdruck an der Waschdüse	: 2,5 bar
Tankfassungsvermögen	: 200 Liter
Füllstandsüberwachung	: 2 x Füllstandsensoren (min./max.)
Wasserverbrauch	: 0,5 – 0,6 l/Kiste
Tankheizung	: 1 x 9 kW – Elektrischer Einschraubheizkörper
Waschtemperatur	: 30- 55°C einstellbar
Waschdüsen	: Clip-eyelet, Drehbare Flachstrahldüsen
Filtersystem	: Edelstahl Einlegefilter, 2mm Lochung
Klarspülung	: 1 x umlaufender Düsenstock
Düsen	: Messing Flachstrahldüsen
Empfohlene Nachspültemperatur	: 50 - 85 °C (ist bauseits Beizustellen)
Kistenniederhalter	: Höhenverstellbar
Kistenseitenführung	: Integriert im Niederhalter
Transportsystem	: Transportkette mit Mitnehmer
Elektrischer Anschluss	: 400V / 50Hz, 3Ph + N + PE
Steuerspannung	: 24V
Anschlusswert	: 12kW
Wasseranschluss	: 2 x 1/2" 1- 10 Bar, Kalt oder Warmwasser
Tanküberlauf	: DN50
Tankentleerung	: 1 x 1 ½ Zoll Kugelhahn

Die verfügbaren Optionen finden Sie im Zusatzblatt der HLCV. Modellreihe





Kistenabmessung

L x B x H: 600 x 400 x 100 bis 400mm

Transport: Längstransport

HLCV.2-T 1201-200-9-0150	Kapazität:	250	Stunde
	Mit optionalen 3-Stufenschalter	100 / 150 / 200	Stunde

Kistenwaschanlagen aus Edelstahl im hygienischen Design, zur schnellen und effektiven Reinigung von mittel bis stark verschmutzten Kisten und Behälter. Die Anlage ist in eine, Hauptwaschzone, Nachspülzone Trockenzone (Kaltluftablassung) getrennt. Die Auf- und Abgabe der Kisten erfolgt manuell per Hand.

In der Hauptwaschzone werden die Kisten mit Umlaufwasser (aus dem vorgezogenen Tank) gewaschen, welches durch das eingebaute Filtersystem "HEIM-Screen-Tech" ständig gefiltert wird. Der Grund für den vorgezogenen Tank ist, dass sich der Einlegfilter leicht entnehmen lässt und der Tank komplett einsichtig und leicht zu reinigen ist. Die Anlage hat zudem eine große seitliche Wartungstüren. Diese dienen ebenfalls zur leichten Reinigung. Die eingebaute Tankheizung hält das Waschwasser in der Hauptwaschzone ständig auf der gewünschten Temperatur. Die eingebauten Spezialdüsen gewährleisten eine gründliche Reinigung des Waschgutes.

In der Nachspülzone werden die Kisten mit direktem Frischwasser nachgespült (Optional unter Zugabe von Desinfektionsmittel). Dieses Wasser wird anschließend mit dem „HEIM“ Kaskadensystem“ optimal in die Hauptwaschzone geleitet und dort mehrfach wiederverwendet.

Anschließend erfolgt die Kaltluftablassung „HEIM-Guide-Booster“. Die Kisten werden von allen Seiten mit Kaltluft von einem Hochdruckgebläse mit sehr hoher Trocknungseffizienz abgeblasen.

Durch dieses Verfahren wird bei einem minimalen Wasser-, Energie- und Chemikalienverbrauch ein maximales Waschergebnis ohne pH-Wert Verschleppung erzielt.

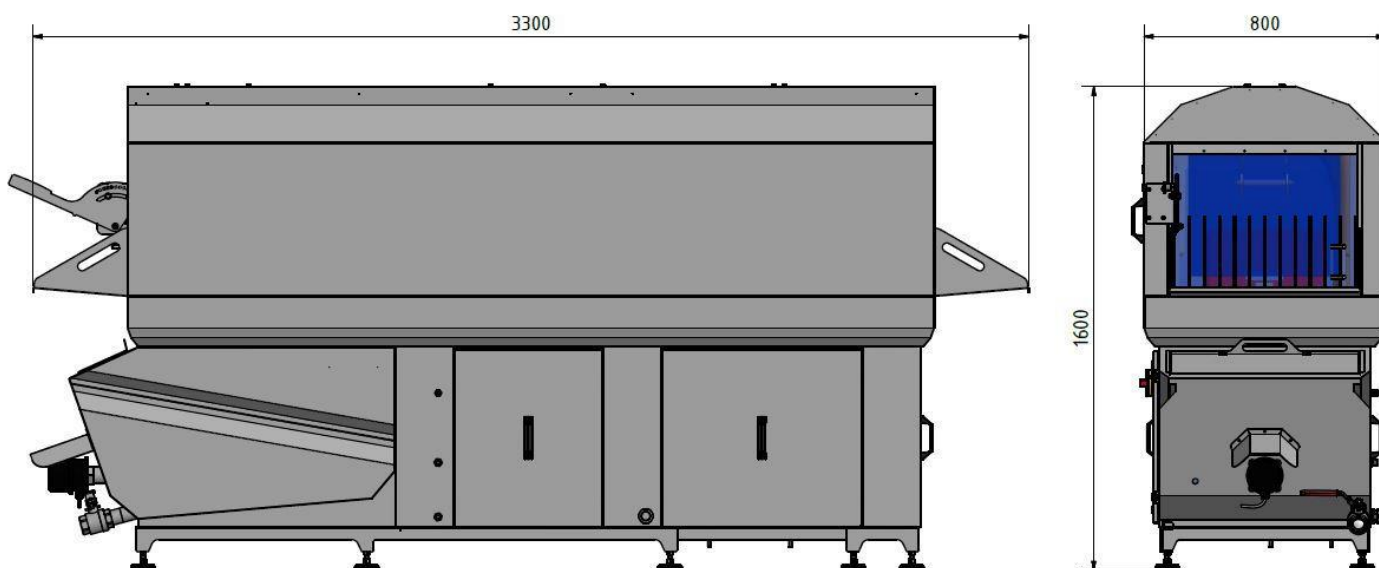
Die eingebauten Spezialdüsen gewährleisten eine gründliche Reinigung des Waschgutes. Um eine optimale Reinigung der Stirnseiten zu gewährleisten, werden die Kisten durch die Mitnehmer der Transportkette im gleichmäßigen Abstand durch die Anlage transportiert.

Technische Daten der Kistenwaschanlage:

Maschinenabmessung L x W x H	: 3300 x 800 x 1625mm
Material	: Edelstahl 1.4301 T=2,0mm
Bandgeschwindigkeit	: 2,92mtr./min
Bandmotor	: 0,6kW
Waschpumpe	: EBARA DWO/I400

Leistung	: 3,0kW
Wasserdurchflussmenge über die Waschdüsen	: 600 l/min
Wasserdruck an der Waschdüse	: 2,5bar
Tank Fassungsvermögen	: 200 Liter
Füllstandsüberwachung	: 2 x Füllstandsensoren (min./max.)
Wasserverbrauch	: 0,5 – 0,6 l/Kiste
Tankheizung	: 1 x 9 kW – Elektrischer Einschraubheizkörper
Waschtemperatur	: 30- 55°C einstellbar
Waschdüsen	: Clip-eyelet, Drehbare Flachstrahldüsen
Filtersystem	: Edelstahl Einlegefilter, 2mm Lochung
Klarspülung	: 1 x umlaufender Düsenstock
Düsen	: Messing Flachstrahldüsen
Empfohlene Nachspültemperatur	: 50 - 85 °C (ist bauseits Beizustellen)
Gebläse	: 1 x 5,5 kW ELEKTOR (Hochdruck, 32m ³ /min)
Kistenniederhalter	: Höhenverstellbar
Kistenseitenführung	: Integriert im Niederhalter
Transportsystem	: Transportkette mit Mitnehmer
Elektrischer Anschluss	: 400V / 50Hz, 3Ph + N + PE
Steuerspannung	: 24V
Anschlusswert	: 18kW
Wasseranschluss	: 2 x 1/2" 1- 10 Bar, Kalt oder Warmwasser
Tanküberlauf	: DN50
Tankentleerung	: 1 x 1 ½ Zoll Kugelhahn

Die verfügbaren Optionen finden Sie im Zusatzblatt der HLCV. Modellreihe





Kistenabmessung

L x B x H: 600 x 400 x 100 bis 400mm

Transport: Längstransport

HLCV.3 1201-300-9-0100	Kapazität: 400	Stunde
	Mit optionalen 3-Stufenschalter	300 / 400 / 500

Hochleistungsdurchlaufwaschanlage im hygienischen Design, zur schnellen und effektiven Reinigung von mittel bis stark verschmutzten Kisten und Behälter. Die Anlage ist in eine Hauptwaschzone und Nachspülzone getrennt. Die Auf- und Abgabe der Kisten erfolgt manuell per Hand.

In der Hauptwaschzone der Edelstahl-Kistenwaschanlage werden die Kisten mit Umlaufwasser (aus dem vorgezogenen Tank) gewaschen, welches durch das eingebaute Filtersystem "EDT-Screen-Tech" ständig gefiltert wird. Der Grund für den vorgezogenen Tank ist, dass sich die Einlegfilter leicht entnehmen lassen und der Tank komplett einsichtig und leicht zu reinigen ist. Die Anlage hat zudem eine große seitliche Wartungstür. Diese dient ebenfalls zur leichten Reinigung. Die eingebaute Tankheizung hält das Waschwasser in der Hauptwaschzone ständig auf der gewünschten Temperatur. Die eingebauten Spezialdüsen gewährleisten eine gründliche Reinigung des Waschgutes.

In der Nachspülzone werden die Kisten mit direktem Frischwasser nachgespült (Optional unter Zugabe von Desinfektionsmittel). Dieses Wasser wird anschließend mit dem „HEIM“ Kaskadensystem“ optimal in die Hauptwaschzone geleitet und dort mehrfach wiederverwendet.

Durch dieses Verfahren wird bei einem minimalen Wasser-, Energie- und Chemikalienverbrauch ein maximales Waschergebnis ohne pH-Wert Verschleppung erzielt.

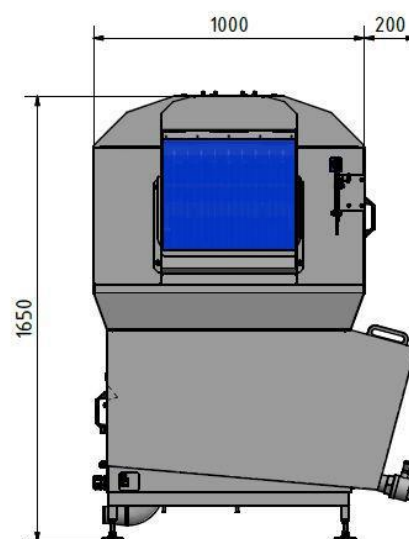
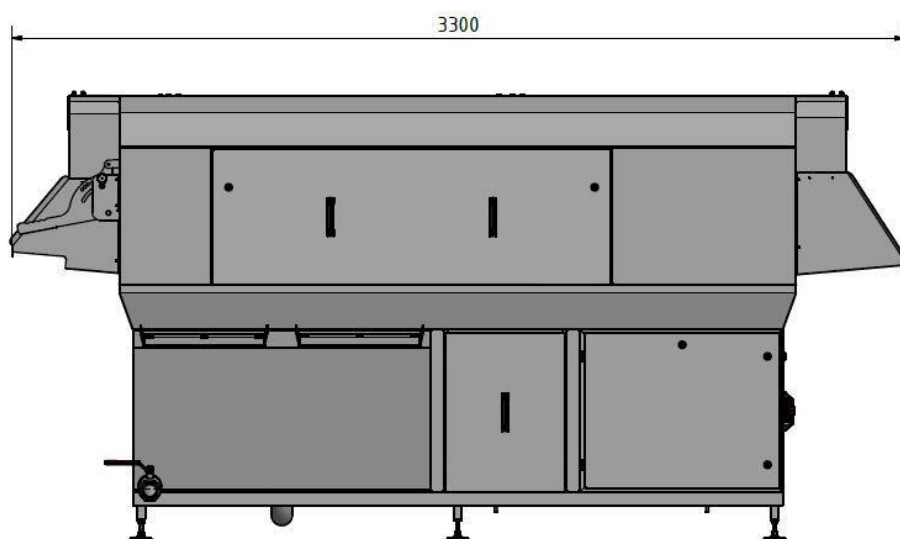
Die eingebauten Spezialdüsen gewährleisten eine gründliche Reinigung des Waschgutes. Um eine optimale Reinigung der Stirnseiten zu gewährleisten, werden die Kisten durch die Mitnehmer der Transportkette im gleichmäßigen Abstand durch die Anlage transportiert.

Technische Daten der Kistenwaschanlage:

Maschinenabmessung L x W x H	: 3300 x 1200 x 1650mm
Material	: Edelstahl 1.4301 T=2,5mm
Bandgeschwindigkeit	: 4,67mtr./min
Bandmotor	: 0,6kW
Waschpumpe	: EBARA 3 40

Leistung	: 5,5kW
Wasserdurchflussmenge über die Waschdüsen	: 700 l/min
Wasserdruck an der Waschdüse	: 4,5 bar
Tankfassungsvermögen	: 300 Liter
Füllstandsüberwachung	: 2 x Füllstandsensoren (min./max.)
Wasserverbrauch	: 0,5 – 0,6 l/Kiste
Tankheizung	: 3 x 9 kW – Elektrischer Einschraubheizkörper
Waschtemperatur	: 30- 55°C einstellbar
Waschdüsen	: Clip-eyelet, Drehbare Flachstrahldüsen
Filtersystem	: 2 x Edelstahl Einlegefilter, 2mm Lochung
Klarspülung	: 1 x umlaufender Düsenstock
Düsen	: Messing Flachstrahldüsen
Empfohlene Nachspültemperatur	: 50 - 85 °C (ist bauseits Beizustellen)
Kistenniederhalter	: Höhenverstellbar
Kistenseitenführung	: Integriert im Niederhalter
Transportsystem	: Transportkette mit Mitnehmer
Elektrischer Anschluss	: 400V / 50Hz, 3Ph + N + PE
Steuerspannung	: 24V
Anschlusswert	: 33kW
Wasseranschluss	: 2 x 1/2" 1- 10 Bar, Kalt oder Warmwasser
Tanküberlauf	: DN50
Tankentleerung	: 1 x 1 ½ Zoll Kugelhahn

Die verfügbaren Optionen finden Sie im Zusatzblatt der HLCV. Modellreihe





Kistenabmessung

L x B x H: 600 x 400 x 100 bis 400mm

Transport: Längstransport

HLCV.3-T 1201-300-9-0150	Kapazität:	400	Stunde
	Mit optionalen 3-Stufenschalter	300 / 400 / 500	Stunde

Hochleistungsdurchlaufwaschanlage im hygienischen Design, zur schnellen und effektiven Reinigung von mittel bis stark verschmutzten Kisten und Behälter. Die Anlage ist in eine, Hauptwaschzone, Nachspülzone Trockenzone (Kaltluftabblassung) getrennt. Die Auf- und Abgabe der Kisten erfolgt manuell per Hand.

In der Hauptwaschzone werden die Kisten mit Umlaufwasser (aus dem vorgezogenen Tank) gewaschen, welches durch das eingebaute Filtersystem "HEIM-Screen-Tech" ständig gefiltert wird. Der Grund für den vorgezogenen Tank ist, dass sich der Einlegfilter leicht entnehmen lässt und der Tank komplett einsichtig und leicht zu reinigen ist. Die Anlage hat zudem eine große seitliche Wartungstüren. Diese dienen ebenfalls zur leichten Reinigung. Die eingebaute Tankheizung hält das Waschwasser in der Hauptwaschzone ständig auf der gewünschten Temperatur. Die eingebauten Spezialdüsen gewährleisten eine gründliche Reinigung des Waschgutes.

In der Nachspülzone werden die Kisten mit direktem Frischwasser nachgespült (Optional unter Zugabe von Desinfektionsmittel). Dieses Wasser wird anschließend mit dem „HEIM“ Kaskadensystem“ optimal in die Hauptwaschzone geleitet und dort mehrfach wiederverwendet.

Anschließend erfolgt die Kaltluftabblassung „HEIM-Guide-Booster“. Die Kisten werden von allen Seiten mit Kaltluft von einem Hochdruckgebläse (Optional Zusatzgebläse) mit sehr hoher Trocknungseffizienz abgeblasen.

Durch dieses Verfahren wird bei einem minimalen Wasser-, Energie- und Chemikalienverbrauch ein maximales Waschergebnis ohne pH-Wert Verschleppung erzielt.

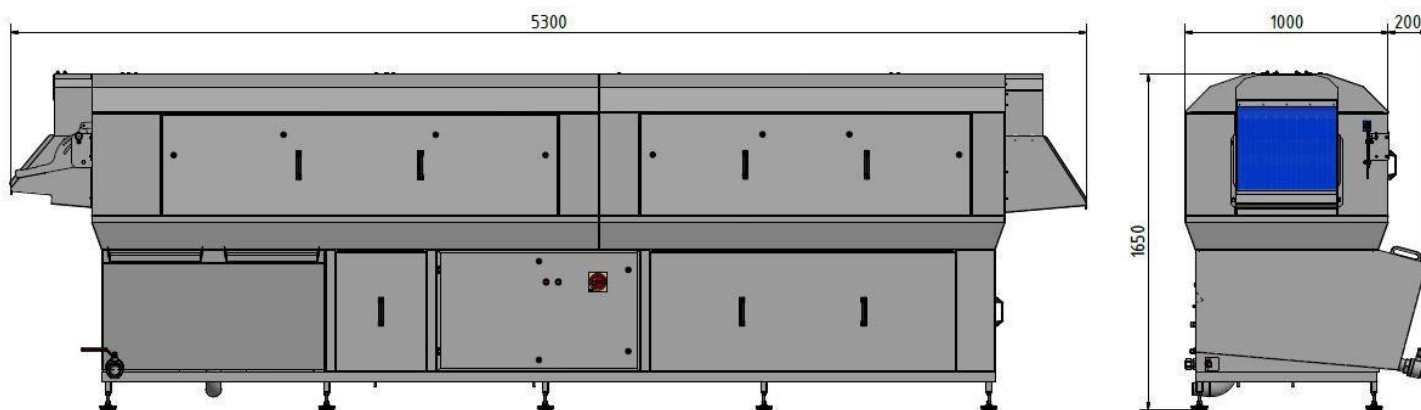
Die eingebauten Spezialdüsen gewährleisten eine gründliche Reinigung des Waschgutes. Um eine optimale Reinigung der Stirnseiten zu gewährleisten, werden die Kisten durch die Mitnehmer der Transportkette im gleichmäßigen Abstand durch die Anlage transportiert.

Technische Daten der Kistenwaschanlage:

Maschinenabmessung L x W x H	: 5300 x 1200 x 1650mm
Material	: Edelstahl 1.4301 T=2,5mm
Bandgeschwindigkeit	: 4,67mtr./min
Bandmotor	: 0,6kW
Waschpumpe	: EBARA 3 40

Leistung	: 5,5kW
Wasserdurchflussmenge über die Waschdüsen	: 700 l/min
Wasserdruck an der Waschdüse	: 4,5bar
Tankfassungsvermögen	: 300 Liter
Füllstandsüberwachung	: 2 x Füllstandsensoren (min./max.)
Wasserverbrauch	: 0,5 – 0,6 l/Kiste
Tankheizung	: 3 x 9 kW – Elektrischer Einschraubheizkörper
Waschtemperatur	: 30- 55°C einstellbar
Waschdüsen	: Clip-eyelet, Drehbare Flachstrahldüsen
Filtersystem	: 2 x Edelstahl Einlegefilter, 2mm Lochung
Klarspülung	: 1 x umlaufender Düsenstock
Düsen	: Messing Flachstrahldüsen
Empfohlene Nachspültemperatur	: 50 - 85 °C (ist bauseits Beizustellen)
Gebläse	: 1 x 5,5 kW ELEKTOR (Hochdruck,32m ³ /min)
Kistenniederhalter	: Höhenverstellbar
Kistenseitenführung	: Integriert im Niederhalter
Transportsystem	: Transportkette mit Mitnehmer
Elektrischer Anschluss	: 400V / 50Hz, 3Ph + N + PE
Steuerspannung	: 24V
Anschlusswert	: 38kW
Wasseranschluss	: 2 x 1/2" 1- 10 Bar, Kalt oder Warmwasser
Tanküberlauf	: DN50
Tankentleerung	: 1 x 1 ½ Zoll Kugelhahn

Die verfügbaren Optionen finden Sie im Zusatzblatt der HLCV. Modellreihe





Kistenabmessung

L x B x H: 600 x 400 x 100 bis 400mm

Transport: Längstransport

HLCV.3 1201-300-9-0200	Kapazität: 600 Stunde
	Mit optionalen 3-Stufenschalter 500 / 600 / 700 Stunde

Hochleistungsdurchlaufwaschanlage im hygienischen Design, zur schnellen und effektiven Reinigung von mittel bis stark verschmutzten Kisten und Behälter. Die Anlage ist in eine Hauptwaschzone und Nachspülzone getrennt. Die Auf- und Abgabe der Kisten erfolgt manuell per Hand.

In der Hauptwaschzone werden die Kisten mit Umlaufwasser (aus dem vorgezogenen Tank) gewaschen, welches durch das eingebaute Filtersystem "EDT-Screen-Tech" ständig gefiltert wird. Der Grund für den vorgezogenen Tank ist, dass sich die Einlegfilter leicht entnehmen lassen und der Tank komplett einsichtig und leicht zu reinigen ist. Die Anlage hat zudem eine große seitliche Wartungstür. Diese dient ebenfalls zur leichten Reinigung. Die eingebaute Tankheizung hält das Waschwasser in der Hauptwaschzone ständig auf der gewünschten Temperatur. Die eingebauten Spezialdüsen gewährleisten eine gründliche Reinigung des Waschgutes.

In der Nachspülzone werden die Kisten mit direktem Frischwasser nachgespült (Optional unter Zugabe von Desinfektionsmittel). Dieses Wasser wird anschließend mit dem „HEIM“ Kaskadensystem optimal in die Hauptwaschzone geleitet und dort mehrfach wiederverwendet.

Durch dieses Verfahren wird bei einem minimalen Wasser-, Energie- und Chemikalienverbrauch ein maximales Waschergebnis ohne pH-Wert Verschleppung erzielt.

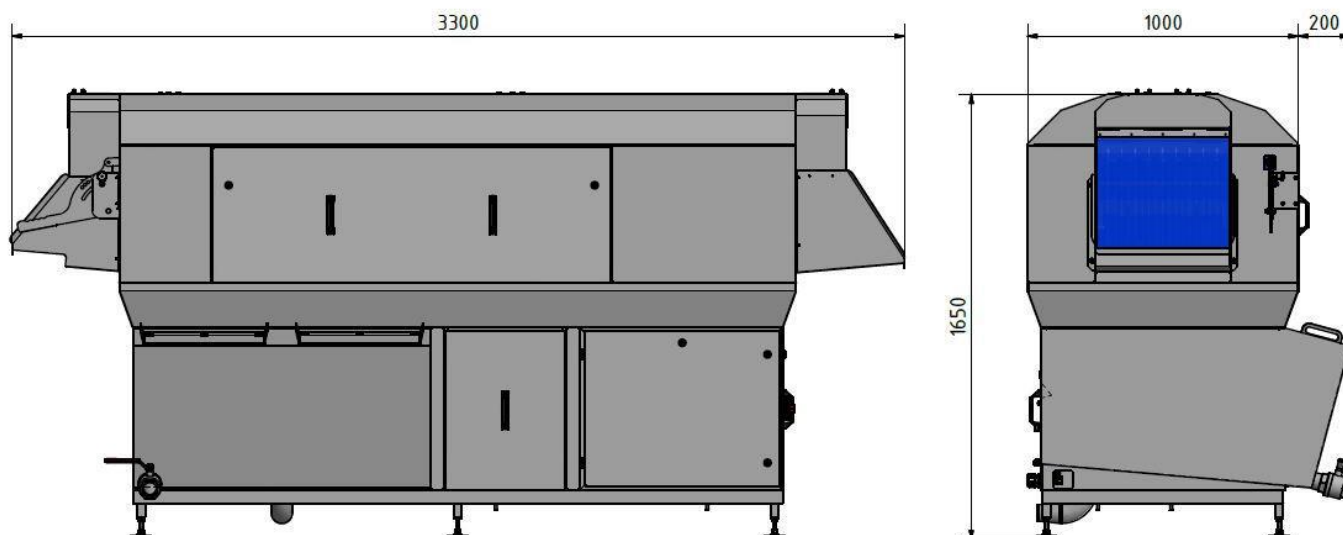
Die eingebauten Spezialdüsen gewährleisten eine gründliche Reinigung des Waschgutes. Um eine optimale Reinigung der Stirnseiten zu gewährleisten, werden die Kisten durch die Mitnehmer der Transportkette im gleichmäßigen Abstand durch die Anlage transportiert.

Technische Daten der Kistenwaschanlage:

Maschinenabmessung L x W x H	: 3300 x 1200 x 1650mm
Material	: Edelstahl 1.4301 T=2,5mm
Bandgeschwindigkeit	: 7,0mtr./min
Bandmotor	: 0,6kW
Waschpumpe	: EBARA 3 40

Leistung	: 7,5kW
Wasserdurchflussmenge über die Waschdüsen	: 700 l/min
Wasserdruck an der Waschdüse	: 5,5 bar
Tank Fassungsvermögen	: 300 Liter
Füllstandsüberwachung	: 2 x Füllstandsensoren (min./max.)
Wasserverbrauch	: 0,5 – 0,6 l/Kiste
Tankheizung	: 4 x 9 kW – Elektrischer Einschraubheizkörper
Waschtemperatur	: 30- 55°C einstellbar
Waschdüsen	: Clip-eyelet, Drehbare Flachstrahldüsen
Filtersystem	: 2 x Edelstahl Einlegefilter, 2mm Lochung
Klarspülung	: 1 x umlaufender Düsenstock
Düsen	: Messing Flachstrahldüsen
Empfohlene Nachspültemperatur	: 50 - 85 °C (ist bauseits Beizustellen)
Kistenniederhalter	: Höhenverstellbar
Kistenseitenführung	: Integriert im Niederhalter
Transportsystem	: Transportkette mit Mitnehmer
Elektrischer Anschluss	: 400V / 50Hz, 3Ph + N + PE
Steuerspannung	: 24V
Anschlusswert	: 44kW
Wasseranschluss	: 2 x 1/2" 1- 10 Bar, Kalt oder Warmwasser
Tanküberlauf	: DN50
Tankentleerung	: 1 x 1 ½ Zoll Kugelhahn

Die verfügbaren Optionen finden Sie im Zusatzblatt der HLCV. Modellreihe





Kistenabmessung

L x B x H: 600 x 400 x 100 bis 400mm

Transport: Längstransport

HLCV.3-T 1201-300-9-0250	Kapazität:	600	Stunde
	Mit optionalen 3-Stufenschalter	500 / 600 / 700	Stunde

Kistenwaschanlagen im hygienischen Design, zur schnellen und effektiven Reinigung von mittel bis stark verschmutzten Kisten und Behälter. Die Anlage ist in eine, Hauptwaschzone, Nachspülzone Trockenzone (Kaltluftabblassung) getrennt. Die Auf- und Abgabe der Kisten erfolgt manuell per Hand.

In der Hauptwaschzone werden die Kisten mit Umlaufwasser (aus dem vorgezogenen Tank) gewaschen, welches durch das eingebaute Filtersystem "HEIM-Screen-Tech" ständig gefiltert wird. Der Grund für den vorgezogenen Tank ist, dass sich der Einlegfilter leicht entnehmen lässt und der Tank komplett einsichtig und leicht zu reinigen ist. Die Anlage hat zudem eine große seitliche Wartungstüren. Diese dienen ebenfalls zur leichten Reinigung. Die eingebaute Tankheizung hält das Waschwasser in der Hauptwaschzone ständig auf der gewünschten Temperatur. Die eingebauten Spezialdüsen gewährleisten eine gründliche Reinigung des Waschgutes.

In der Nachspülzone werden die Kisten mit direktem Frischwasser nachgespült (Optional unter Zugabe von Desinfektionsmittel). Dieses Wasser wird anschließend mit dem „HEIM“ Kaskadensystem“ optimal in die Hauptwaschzone geleitet und dort mehrfach wiederverwendet.

Anschließend erfolgt die Kaltluftabblassung „HEIM-Guide-Booster“. Die Kisten werden von allen Seiten mit Kaltluft von zwei Hochdruckgebläsen mit sehr hoher Trocknungseffizienz abgeblasen.

Durch dieses Verfahren wird bei einem minimalen Wasser-, Energie- und Chemikalienverbrauch ein maximales Waschergebnis ohne pH-Wert Verschleppung erzielt.

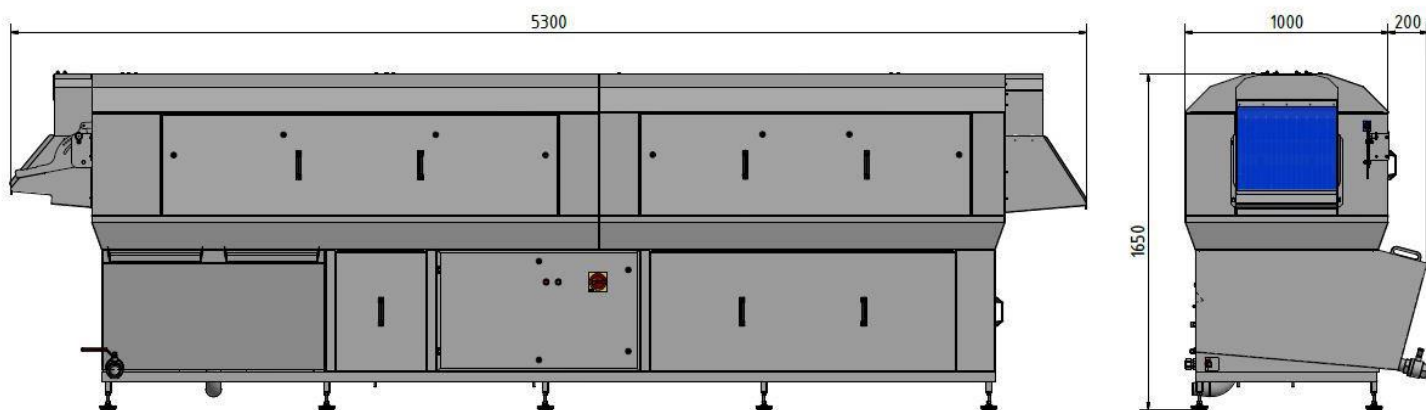
Die eingebauten Spezialdüsen gewährleisten eine gründliche Reinigung des Waschgutes. Um eine optimale Reinigung der Stirnseiten zu gewährleisten, werden die Kisten durch die Mitnehmer der Transportkette im gleichmäßigen Abstand durch die Anlage transportiert.

Technische Daten der Kistenwaschanlage:

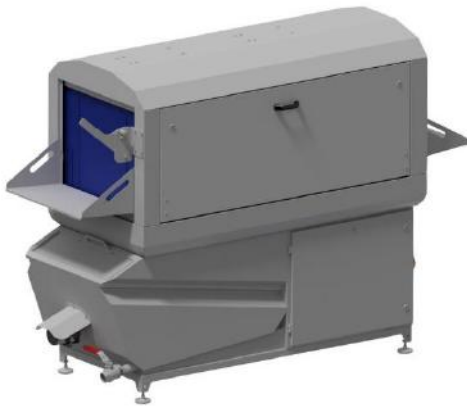
Maschinenabmessung L x W x H	: 5300 x 1200 x 1650mm
Material	: Edelstahl 1.4301 T=2,5mm
Bandgeschwindigkeit	: 7,0mtr./min
Bandmotor	: 0,6kW
Waschpumpe	: EBARA 3 40

Leistung	: 7,5kW
Wasserdurchflussmenge über die Waschdüsen	: 700 l/min
Wasserdruck an der Waschdüse	: 5,5bar
Tank Fassungsvermögen	: 300 Liter
Füllstandsüberwachung	: 2 x Füllstandsensoren (min./max.)
Wasserverbrauch	: 0,5 – 0,6 l/Kiste
Tankheizung	: 4 x 9 kW – Elektrischer Einschraubheizkörper
Waschtemperatur	: 30- 55°C einstellbar
Waschdüsen	: Clip-eyelet, Drehbare Flachstrahldüsen
Filtersystem	: 2 x Edelstahl Einlegefilter, 2mm Lochung
Klarspülung	: 1 x umlaufender Düsenstock
Düsen	: Messing Flachstrahldüsen
Empfohlene Nachspültemperatur	: 50 - 85 °C (ist bauseits Beizustellen)
Gebälse	: 2 x 5,5 kW ELEKTOR (Hochdruck, 32m ³ /min)
Kistenniederhalter	: Höhenverstellbar
Kistenseitenführung	: Integriert im Niederhalter
Transportsystem	: Transportkette mit Mitnehmer
Elektrischer Anschluss	: 400V / 50Hz, 3Ph + N + PE
Steuerspannung	: 24V
Anschlusswert	: 55kW
Wasseranschluss	: 2 x 1/2" 1- 10 Bar, Kalt oder Warmwasser
Tanküberlauf	: DN50
Tankentleerung	: 1 x 1 ½ Zoll Kugelhahn

Die verfügbaren Optionen finden Sie im Zusatzblatt der HLCV. Modellreihe



HLCV Serie



HLCV.



HLCV.-T



HLCV.3



HLCV.3-T

<p>3 – Stufenschalter für Bandgeschwindigkeit “ Wählbare Stundenkapazität ”</p>	
<p>Leitwertgesteuerte Dosierpumpe für die Waschchemie</p>	
<p>Dosierpumpe 230VAC, zum Dosieren des Nachspülmittels, regelbar 0,1 -3,0l/Std.</p>	
<p>Elektro Durchlauferhitzer 22,5kW für das Nachspülwasser</p>	
<p>Ein- Mann Bedienung mit Wenderutsche</p>	
<p>Wrasenabzug 2,2kW mit integrierter Edelstahlverrohrung 22,0 m³/min</p>	
<p>Rollenbahn Gerade , 90° Kurve</p>	
<p>Vorwaschmodul mit Rollenbahn</p>	
<p>7,5 kW Pumpe für HLCV.3-400</p>	
<p>Zusatzgebläse für HLCV.3-400</p>	
<p>11,0 kW Pumpe für HLCV.3-600</p>	

Kistenwaschanlagen HLC-Serie

HLC-Serie für Kapazitäten bis 2500 Normbehälter / Stunde

Einspurig, zweispurig oder in Kombination mit Palettenreinigung

Abblas- und Trocknungsmodule mit Kalt- oder Heißlufttrocknung

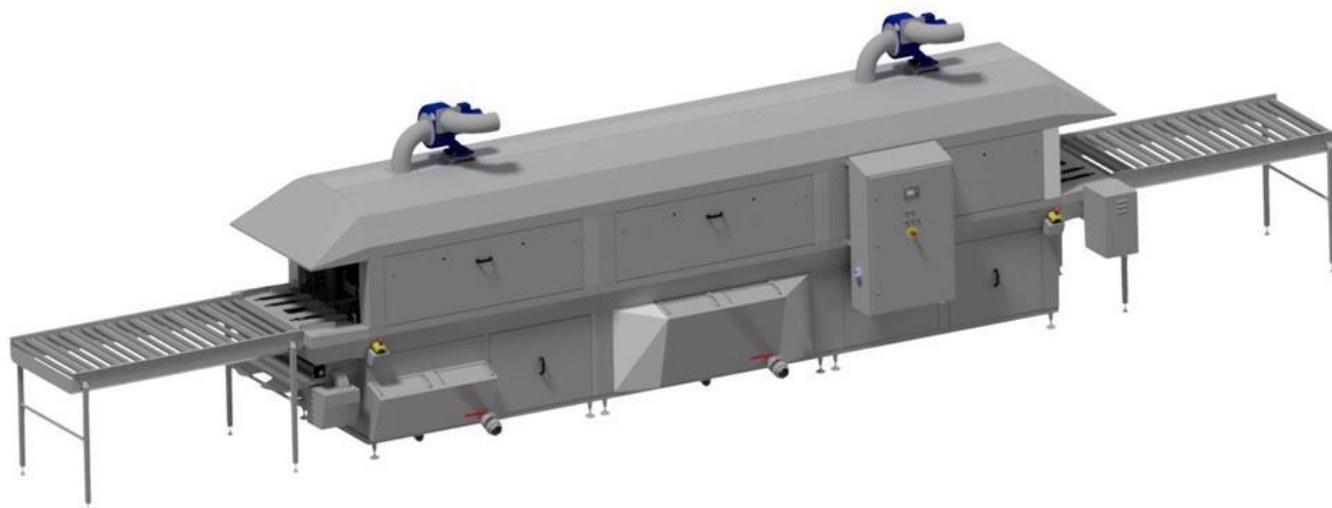
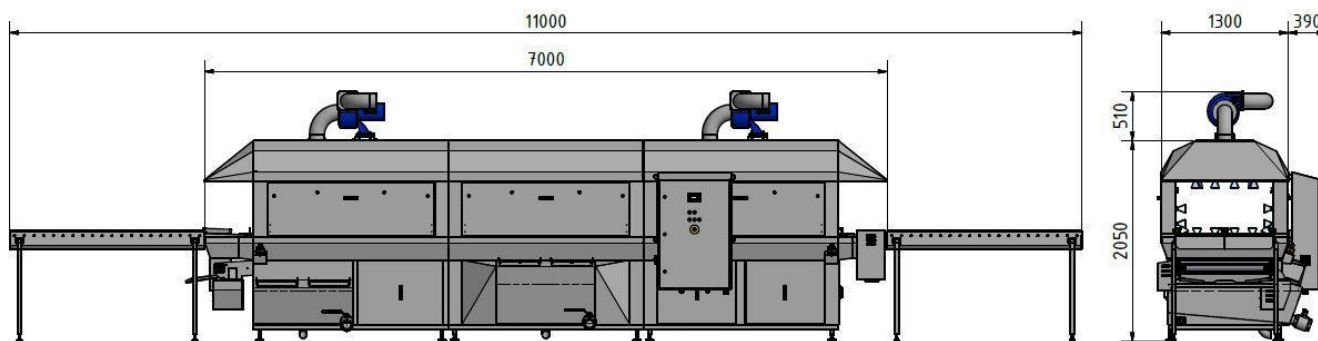


Abbildung mit Rollenbahn, Vorwaschmodul mit Bandfilter, Hauptwaschmodul, Spülmodul.



Mögliche Konfiguration der Kistenwaschanlagen-Serie

Regelbare Bandgeschwindigkeit
Leitwertgesteuerte Dosierpumpe für die Waschchemie
Dosierpumpe 230VAC, für Nachspülmittel
Durchlauferhitzer / Dampf-Wassermischventil für Klarspülung
Wrasenabsaugung mit integrierter Edelstahlverrohrung
Dampf Direkteinblasung , Wärmetauscher
Automatisierte Entstapel und Stapelheiten für Behälter / Paletten
Schleudertrockner
Bandfilter / Trommelfilter
Modem für Fernabfrage

